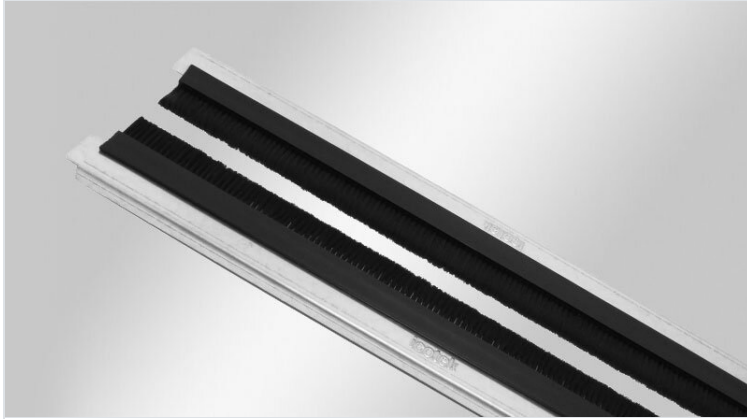


KDR-BES-TS8 Schaltschrank-Bodenblech mit Bürstenleiste

für Schaltschränke Rittal TS 8



Die 2-teiligen Schaltschrank-Bodenbleche KDR-BES-TS8 sind werkseitig mit Bürstenleisten vorbestückt.

Die Befestigung der KDR-BES Bodenbleche erfolgt mittels der für TS 8 Schaltschränke üblichen Befestigungskralen.

Abhängig vom maximalen Kabeldurchmesser werden die Bodenblechhälften enger bzw. weiter zueinander ausgerichtet.

RoHS
compliant

REACH
COMPLIANCE

Made in
Germany

Technische Daten

Material	Bodenblech: Stahl, verzinkt Bürsten: Polyamid
Temperaturbereich	-20 C° bis 90 C°
Eigenschaften	silikonfrei, halogenfrei

Vorteile

- Während der Montage nahezu gesamte Schaltschrankbodenfläche verfügbar
- Nachträgliche Montage möglich

Produktvarianten & Größen

KDR-BES-TS8-600-58000



Artikelnummer	58000	Für	600 mm
EAN	4251269315	Schrankbreite	
	787	Lichtes Maß	435 mm
Verpackungseinheit	1	der	
Breite	125 mm	Bodenöffnung	
Höhe	16 mm		
Passend für Gehäuse	Rittal TS 8		
Länge	458 mm		

KDR-BES-TS8-800-58006



Artikelnummer	58006	Für	800 mm
EAN	4251269315	Schrankbreite	
	794	Lichtes Maß	635 mm
Verpackungseinheit	1	der	
		Bodenöffnung	
Breite	125 mm		
Höhe	16 mm		
Passend für Gehäuse	Rittal TS 8		
Länge	658 mm		

KDR-BES-TS8-1000-58012



Artikelnummer	58012	Für	1.000 mm
EAN	4251269315	Schrankbreite	
	800	Lichtes Maß	835 mm
Verpackungseinheit	1	der	
		Bodenöffnung	
Breite	125 mm	Mittelstrebe	nein
Höhe	16 mm		
Passend für Gehäuse	Rittal TS 8		
Länge	858 mm		

Artikelnummer	58018	Für	1.200 mm
EAN	4251269315	Schrankbreite	
	817	Lichtes Maß	495 mm
Verpackungseinheit	1	der	
Breite	125 mm	Bodenöffnung	
Höhe	16 mm		
Passend für Gehäuse	Rittal TS 8		
Länge	518 mm		

